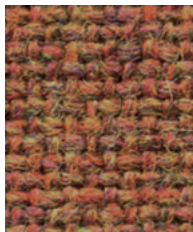
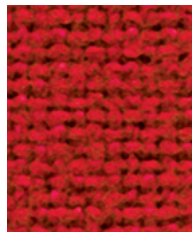


Advantage

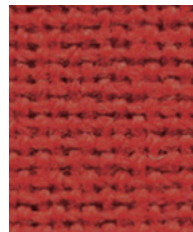
camira



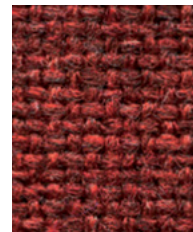
Tawny
AD098



Red
AD014



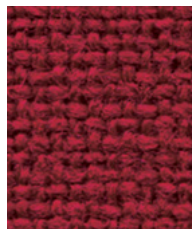
Cinnamon
AD111



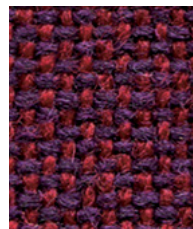
Cranberry
AD005



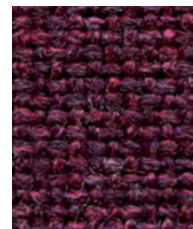
Raspberry
AD127



Wine
AD020



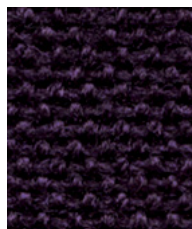
Damson
AD093



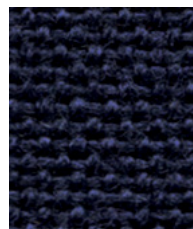
Grape
AD029



Purple
AD118



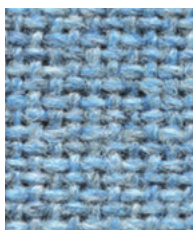
Beetroot
AD116



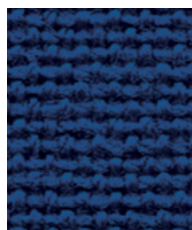
Nightshade
AD011



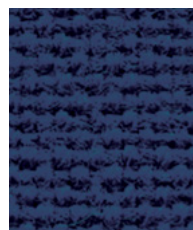
Adriatic
AD001



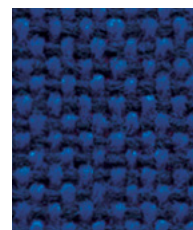
Sea Blue
AD017



Clipper
AD126

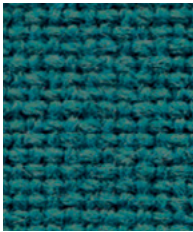


Cobalt
AD004



Hobbit
AD213

Photographic fabric scans are not colour accurate. Always request actual fabric samples before ordering.



Turquoise
AD027



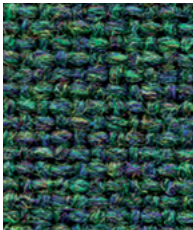
Trident
AD124



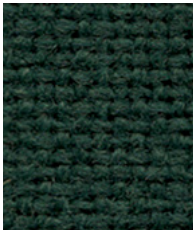
Kingfisher
AD122



Aqua
AD002



Persian
AD101



Aztec
AD113



Mineral
AD010



Pewter
AD072



Granite
AD009



Graphite
AD066



Charcoal
AD028



Black
AD055



Low Hazard commercial seating fabric, Advantage, offers a combination of enduring aesthetic appeal and high performance durability which means it will look good and last for years. Advantage is a plain weave fabric in a rich assortment of colourways in both plains and mixes.

Advantage is also available for the residential market as Advantage Home; a higher specification version designed to meet UK domestic flammability through its enhanced construction. It is available to order in any of the same 28 colourways. Please contact us for information on minimum order quantities and leadtimes.



Technical information

UK
Industry Application Contract
Composition 60% Polypropylene, 30% Wool, 10% Viscose
Environment Certified to Indoor Advantage™ Gold
Width 130 cm minimum
Weight 385 g/m ² ±5% (501 g/lin.m ±5%)
Abrasion Resistance* Heavy duty / 10 year guarantee Independently certified to ≥60,000 Martindale cycles
Flammability EN 1021 - 1 (cigarette) EN 1021 - 2 (match) BS 7176 Low Hazard <i>Note: Flammability performance is dependent on components used. Our certificates show what substrates have been used in our tests. For composite tests customers must ensure their complete furniture meets the necessary standards.</i>
Light Fastness 5 (ISO 105 - B02)
Fastness to Rubbing Wet: 3/4, Dry: 4 (ISO 105 - X12)
Cleaning Vacuum regularly. Wipe with a damp cloth using a proprietary upholstery shampoo/ soap. For deeper cleaning use bleach or alcohol. Full details can be found in our cleaning and disinfection guide.

*Abrasion testing produces a wide variability of results even from the same test sample. The independent certificate of ≥60,000 cycles is available on our website or from our customer service team. Internally we specify this product at >50,000 cycles which we believe is realistic for repeatability of testing. Please be aware that abrasion testing alone is not a reliable indicator of the actual wear performance of fabrics. We're so confident in the durability of our products that we provide a robust 10 year guarantee (full details available). Please note that seam performance is dependent on seam construction and needle and thread type. We recommend that appropriate sewing advice be taken. Batch to batch variations in shade may occur within commercial tolerances. We reserve the right to alter technical specifications without notice. The Unregistered Design Rights and the Copyright in all designs are the exclusive property of Camira Fabrics Limited.

D
Einsatzbereich Büro & Objekt
Zusammensetzung 60% Polypropylen, 30% Wolle, 10% Viskose
Umweltfreundlich Nach Zertifikat Indoor Advantage™ Gold
Breite 130 cm nutzbare Breite
Gewicht 385 g/m ² ±5% (501 g/lfd.m ±5%)
Scheuerfestigkeit* Schwerer Objekteinsetz / 10 Jahre Garantie Extern zertifiziert mit ≥60,000 Scheuertouren Martindale
Feuersicherung EN 1021 - 1 (Zigarettentest) EN 1021 - 2 (Streichholztest) BS 7176 Low Hazard <i>Bemerkung: Die Schwerentflammbarkeit hängt von den verwendeten Komponenten ab. Unsere Zertifikate zeigen auf, welche Substrate bei den Tests verwendet wurden. Bei Verbundtests muss sichergestellt sein, daß das komplette Möbel den entsprechenden Standards entspricht.</i>
Lichtechtheit 5 (ISO 105 - B02)
Reibechtheit Nass: 3/4, Trocken: 4 (ISO 105 - X12)
Reinigung Regelmässig absaugen. Mit einem feuchten Tuch abwischen oder mit einem geeigneten Polstershampoo behandeln. Für eine Grundreinigung bitte Chlorbleiche oder Alkohol verwenden. Weitere Informationen finden Sie in unserem Leitfaden zur Reinigung und Desinfektion.

*Die Scheuerfestigkeitsprüfung ergibt selbst bei gleichen Testmustern stark abweichende Ergebnisse. Das Zertifikat eines unabhängigen Prüfinstitutes über ≥60,000 Scheuertouren erhalten Sie von unserem Vertriebsinnendienst oder auf unserer Webseite. Intern spezifizieren wir dieses Produkt mit >50,000 Scheuertouren, die in der Serienfertigung als realistisch angenommen werden. Bitte nehmen Sie zur Kenntnis, dass die Scheuerfestigkeitsprüfung allein keine Aussagekraft über die Langlebigkeit eines Bezugsstoffes hat. Wir sind von der Langlebigkeit unserer Produkte überzeugt und bieten daher 10 Jahre Garantie (Details auf Anfrage). Eine optimale Nahtausreissfestigkeit hängt von der Nahtfahne, der verwendeten Nadel und dem Näh-Garn ab. Wir empfehlen daher Nähversuche durchzuführen. Handelsübliche Farbabweichungen können auftreten und berechtigen nicht zur Reklamation. Wir behalten uns die Änderung technischer Spezifikationen vor. Die registrierten und nicht registrierten Urheberrechte der Dessinierungen sind ausschliessliches Eigentum der Camira Fabrics Limited.

F
Application industrielle Contract
Composition 60% Polypropylène, 30% Laine, 10% Viscose
Écologique Certifié à Indoor Advantage™ Gold
Largeur 130 cm minimum
Poids 385 g/m ² ±5% (501 g/m.l ±5%)
Résistance à l'abrasion* Usage intense / garantie 10 ans. Certificat indépendant ≥60 000 cycles Martindale
Flammabilité EN 1021 - 1 (cigarette) EN 1021 - 2 (allumette) BS 7176 Low Hazard <i>Notez: La performance de flammabilité dépend des composantes utilisées. Nos certificats indiquent les substrats utilisés dans nos tests. Pour les tests composites, les clients doivent s'assurer que leurs meubles complets satisfont aux normes nécessaires.</i>
Solidité à la lumière 5 (ISO 105 - B02)
Solidité au Frottement Mouillé: 3/4, Sec: 4 (ISO 105 - X12)
Nettoyage Passez l'aspirateur régulièrement. Essuyez avec un chiffon humide en utilisant un shampooin/savon pour tissus d'ameublement exclusif. Pour un nettoyage en profondeur, utilisez de la javel ou alcool. Vous trouverez tous les détails dans notre guide de nettoyage et de désinfection.

*Les tests de résistance à l'abrasion proposent une large variété de résultat final, parfois sur le même échantillon de tissu. Le certificat indépendant de ≥60,000 cycles est disponible sur notre site internet; vous pouvez également contacter notre Service Clients. Nous validons ce produit - en interne - à >50,000 cycles; ce qui est, d'après nous, plus réaliste dans le but d'obtenir une continuité égale des résultats de tests. Merci de noter que l'abrasion seule ne constitue pas un indicateur de confiance dans la performance du tissu à long terme. Nous avons une confiance absolue en nos produits et leur durabilité, c'est pour cela que nous vous offrons une garantie robuste de 10 ans. Veuillez noter que la performance du joint dépend de sa construction ainsi que de l'aiguille et du type de fil utilisés. Une variation de couleurs peut provenir (commerciallement tolérable). Nous réservons le droit de changer les spécifications techniques sans préavis. Les Droits de Conception non-enregistrés et les droits d'auteur de tous les motifs sont la propriétés exclusives de Camira Fabrics Limited.

ES
Aplicación Industrial Contract
Composición 60% Polipropileno, 30% Lana, 10% Viscosa
Ambiental Certificado de Indoor Advantage™ Gold
Ancho 130 cm mínimo
Peso 385 g/m ² ±5% (501 g/lin.m ±5%)
Resistencia a la abrasión* Garantía de 10 años con uso intenso independientemente del certificado de ≥60,000 Ciclos Martindale
Inflamabilidad EN 1021 - 1 (cigarrillo) EN 1021 - 2 (cerilla) BS 7176 Low Hazard <i>Note: El rendimiento de la inflamabilidad depende de los componentes usados. Nuestros certificados muestran qué substratos se han usado en nuestros tests. Para tests compuestos nuestros clientes deben asegurar si sus muebles cumplen la normativa al uso.</i>
Solidez a la luz 5 (ISO 105 - B02)
Solidez al rozamiento Húmedo: 3/4, Seco: 4 (ISO 105 - X12)
Limpieza Uso aspirador regularmente. Limpiar con un trapo usando jabón y agua o producto limpieza para tapicerías. Para una limpieza más profunda use lejía o alcohol. Los detalles completos se encuentran en nuestra guía de limpieza y desinfección.

*Los Test de Abrasión producen unos resultados muy variables incluso con la misma muestra. El certificado de ≥60,000 ciclos Martindal está disponible en nuestra web o se puede pedir al Departamento Comercial. Internamente también certificamos este producto >50,000 ciclos, que pensamos que es lo más realista posible en este caso, con una repetición de resultados tan dispares. Tengan en cuenta que el Test de Abrasión solo no es un indicador fiable sobre el desgaste de un tejido. De hecho, estamos tan convencidos en la durabilidad de nuestros tejidos, que ofrecemos una garantía de 10 años (detalles completos disponibles). Tenga en cuenta que el rendimiento de la costura depende de la construcción de la costura, además de la aguja y del tipo de rosca. Le recomendamos que se aconsejen para coser la costura. Las variaciones de lote a lote en la sombra se puede producir dentro de tolerancias comerciales. Nos reservamos el derecho a efectuar modificaciones técnicas sin previo aviso. Los derechos sobre los diseños no registrados y los derechos de autor en todos los diseños son propiedad exclusiva de Camira Fabrics Limited.